

Refereermiddag oncologie

In het kort

Werk je als bedrijfsarts, verzekeringsarts of bedrijfsarts consulent oncologie (BACO)? Of ben je in opleiding en heb je speciale interesse in oncologie? Volg dan de laatste ontwikkelingen en resultaten uit wetenschappelijk onderzoek en de oncologische kliniek. Kom dan naar deze refereermiddag.

Wat je leert

Actuele, oncologische thema's

Je kunt deze module volgen als bij- of nascholing. Het programma van deze middag wisselt jaarlijks. We hebben interessante sprekers uit de kliniek over bijzondere onderwerpen!

Programma

Curatieve en palliatieve zorg voor patiënten met slokdarm- of maagkanker.

Grenzen aan de curatieve zorg; wie, wanneer en hoe besluit je tot welke palliatie....?

Wat weten we eigenlijk over de huidige diagnostiek, therapie en prognose van slokdarm kanker en van maagkanker? Wat is de prevalentie, om welke soort tumoren gaat het dan en welke innovaties zijn er in klinisch onderzoek, therapie en chirurgische ingrepen of radiotherapie? Welke effecten heeft een bepaalde aanpak en bieden deze kans op (volledige) remissie, betere prognose met perspectief op terugkeer in het werk?

Welke functionele beperkingen geven slokdarm en maagkanker in de nazorg en in palliatieve zorg? Wat betekent dit voor de revalidatie en terugkeer naar werk? Kan de bedrijfsarts hierin ondersteuning bieden aan de cliënt met het faciliteren van aanpassingen (in rust of eet pauzes, in nachtdiensten en voeding?), zowel direct al tijdens het behandelproces, of ter voorbereiding van een goede re-integratie?

Welk oordeel heeft de verzekeringsarts over mogelijke terugkeer in (eigen) werk? Hoe wordt eventuele palliatieve zorg ingezet en vorm gegeven, ook in relatie tot de werkomgeving? We gaan na de pauze dieper in op het proces van de palliatieve zorg en behandeling.

Als de grenzen zijn bereikt van curatieve zorg, of eerder al, is het dan zinvol om samen met de patiënt te spreken over het vormgeven van palliatieve zorg? Welke vormen zijn er dan? Hoe pak je dit aan, wie doet dit wanneer en hoe maak je dit bespreekbaar? Of laten we het over aan de huisarts...

Wat zijn de belangrijkste punten uit het 'Kwaliteitskader Palliatieve Zorg' en welke ervaring is opgedaan in het project 'Samen beslissen bij een patiënt met kanker (CONtext)'. We krijgen meer inzicht in de effecten hiervan met voorbeelden van diverse interventies.

Kan de bedrijfsarts, of verzekeringsarts hierin een rol vervullen? Hoe kunnen wij de cliënt steunen en begeleiden in relatie tot de werkomgeving, zodat ook hierin een goede afhechting kan plaatsvinden.

Na afloop van de bijeenkomst is er voor de BACO of bedrijfsartsconsulent oncologie nog kort gelegenheid voor onderling overleg, uitwisseling van informatie en ervaring over het verloop van hun (toekomstige) klinische stage oncologie (<https://www.nspoh.nl/bij-en-nascholing/klinische-stage-bedrijfsarts-consulent-oncologie/>).

Na het volgen van deze refereermiddag oncologie kun je:

- prevalentie, behandelwijze en prognose benoemen van slokdarm en maagkanker.
- beschrijven welke oncologische behandelmethoden actueel zijn in de kliniek.
- aangeven welke effecten van chirurgische ingrepen impact hebben, waarvoor aanpassingen nodig zijn voor behoud en terugkeer naar werk en waarmee zowel de bedrijfsarts als de verzekeringsarts rekening kan houden.
- dilemma's benoemen en bespreekbaar maken in relatie tot het werk van de cliënt, indien besloten is tot het geven van palliatieve zorg.
- beschrijven welke palliatief oncologische zorg geboden kan worden vanuit de kliniek;
- dilemma's benoemen en hoe deze bespreekbaar te maken in relatie tot het werk van de cliënt, indien besloten is tot het geven van palliatieve zorg.
- interventies inzetten als bedrijfsarts of verzekeringsarts conform, of in het verlengde van de geboden palliatieve zorg, zoals beschreven in het project 'Samen beslissen bij een patiënt met kanker'.

Wil je je na deze middag verder verdiepen in gespecialiseerde ketenzorg oncologie voor optimale begeleiding van (ex-) kankerpatiënten in relatie tot arbeid? In de Opleiding Bedrijfsarts & consulent oncologie (<https://www.nspoh.nl/bij-en-nascholing/bij-scholing->

bedrijfsarts-oncologie/) leert de gemotiveerde, geregistreerde en ervaren bedrijfsarts over klinische aspecten van oncologie en de multidisciplinaire aanpak in het begeleiden van kankerpatiënten.

Docenten

B.P.L. (Bas) Wijnhoven, oncologisch en gastro-intestinaal chirurg Erasmus MC, Rotterdam.

Evelien Kuip, internist-oncoloog, consulent palliatieve zorg, Radboud MC, Nijmegen.

Voor wie

Bedrijfsartsen en verzekeringsartsen (in opleiding) en bedrijfsarts consulenten oncologie (in opleiding), die zich nader willen verdiepen in aspecten van oncologie in relatie tot arbeid.


Toelatingseisen

Je bent bedrijfsarts, verzekeringsarts, bedrijfsarts consulent oncologie of arboverpleegkundige. Of je doet de opleiding tot deze specialismen.

Ervaringen

Score in eerdere evaluatie: in 2019 waardeerden deelnemers deze module met een 8,3.

Rooster

30-3-2020	1300	1630	Jaarlijks wisselend programma	 NSPOH-Benelux (5e) . (https://www.google.com/maps/place/Churchillaan+11+10e%20etage+3527%20GV+Utrecht)
-----------	------	------	-------------------------------	---

Incompany

Het kan zijn dat je een volledige afdeling wilt laten bijscholen. Of je wilt heel specifieke vaardigheden aanleren. In die gevallen biedt incompany onderwijs uitkomst. Lees verder over onze scholing op maat (<https://www.nspoh.nl/incompany/>).

Is deze informatie nuttig? *



Startdatum

30 mrt 2020

Duur

1/2 dag

Locatie

Utrecht

Prijs

€ 185

CanMeds

40% Kennis en wetenschap

40% Medisch handelen

20% Professionaliteit en kwaliteit

Accreditatie

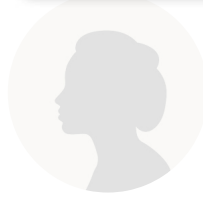
3 accreditatiepunten

voor:

- ABSG voor de categorie arbeid en gezondheid - bedrijfsgeneeskunde
- ABSG voor de categorie arbeid en gezondheid- verzekeringsgeneeskunde
- Kwaliteitsregister V&V

Contactpersoon

Heb je een vraag? Neem dan contact op met



Shania Chatterpal
programma assistent

☎ 030-8100574

✉ s.chatterpal@nspoh.nl

Daarom NSPOH

- Erkend onderwijs
- Persoonlijk en gastvrij
- Praktijkgericht en up-to-date
- Docenten uit praktijk en wetenschap

Andere deelnemers bekeken ook

05 feb 2020

Straling en de gevolgen voor werk

(<https://www.nspoh.nl/straling-en-de-gevolgen-voor-werk/>)

Werk en gezondheid

1 dag Utrecht € 410

10 feb 2020

Geneesmiddelen, rijvaardigheid en werk

(<https://www.nspoh.nl/geneesmiddelen-rijvaardigheid-en-werk/>)

7/)

Werk en gezondheid

1 dag Zwolle € 515

11 feb 2020

De overgang en werk (<https://www.nspoh.nl/de-overgang-en-werk/>)

Werk en gezondheid

1 dag Utrecht € 410

03 mrt 2020

Van burn-out naar veerkracht (<https://www.nspoh.nl/van-burn-out-naar-veerkracht-2/>)

Werk en gezondheid

1 dag Utrecht € 410

NSPOH

Bezoekadres Churchilllaan 11, 10e etage
3527 GV UTRECHT
[Open in Google Maps](https://www.google.nl/maps/place/Churchilllaan+11+10e+eta+Google+Maps+ge+3527+GV+UTRECHT) (<https://www.google.nl/maps/place/Churchilllaan+11+10e+eta+Google+Maps+ge+3527+GV+UTRECHT>).

Postadres Postbus 20022
3502 LA Utrecht

Telefoon 030 810 05 00
ma t/m vr 8.30-17.00 uur

E-mail info@nspoh.nl (<mailto:info@nspoh.nl>).

[\(http](#)
[s://nl](#)
[linke](#)
[din.c](#)
[om/c](#)
[omp](#)
[any/](#)
[nspo](#)
[h-](#)
[neth](#)
[erlan](#)
[ds-](#)
[scho](#)
[ol-](#)
[of-](#)
[publi](#)
[c-&-](#)
[occu](#)
[patio](#)
[nal-](#)
[healt](#)
[h-\)](#)

[\(http](#)
[s://w](#)
[ww.f](#)
[aceb](#)
[ook.c](#)
[om/](#)
[Neth](#)
[erlan](#)
[dsSc](#)
[hool](#)
[OfPu](#)
[blicA](#)
[ndO](#)
[ccup](#)
[ation](#)
[alHe](#)
[alth\)](#)

[\(http](#)
[s://w](#)
[ww.i](#)
[nsta](#)
[gram](#)
[s://t](#)
[.com/](#)
[be.c](#)
[nspo](#)
[r.co](#)
[h_ne](#)
[m/ns](#)
[derla](#)
[spoh](#)
[nd\)](#)

[ol-](#)
[of-](#)
[publi](#)
[c-&-](#)
[occu](#)
[patio](#)
[nal-](#)
[healt](#)
[h-\)](#)

NSPOH Kennisupdates (/nieuwsbrief)

E-mail *	
Schrijf je nu in!	

© 2019 NSPOH